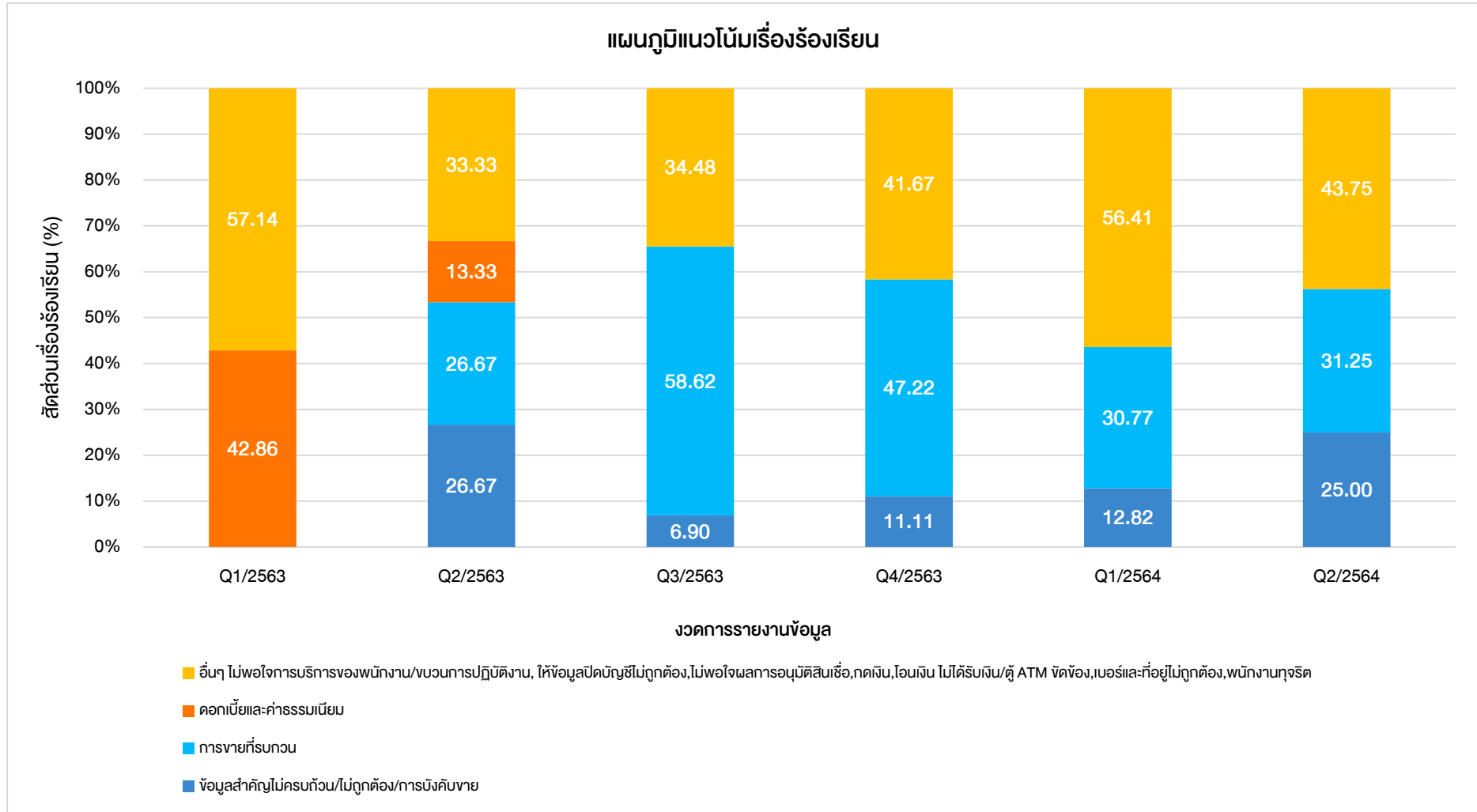
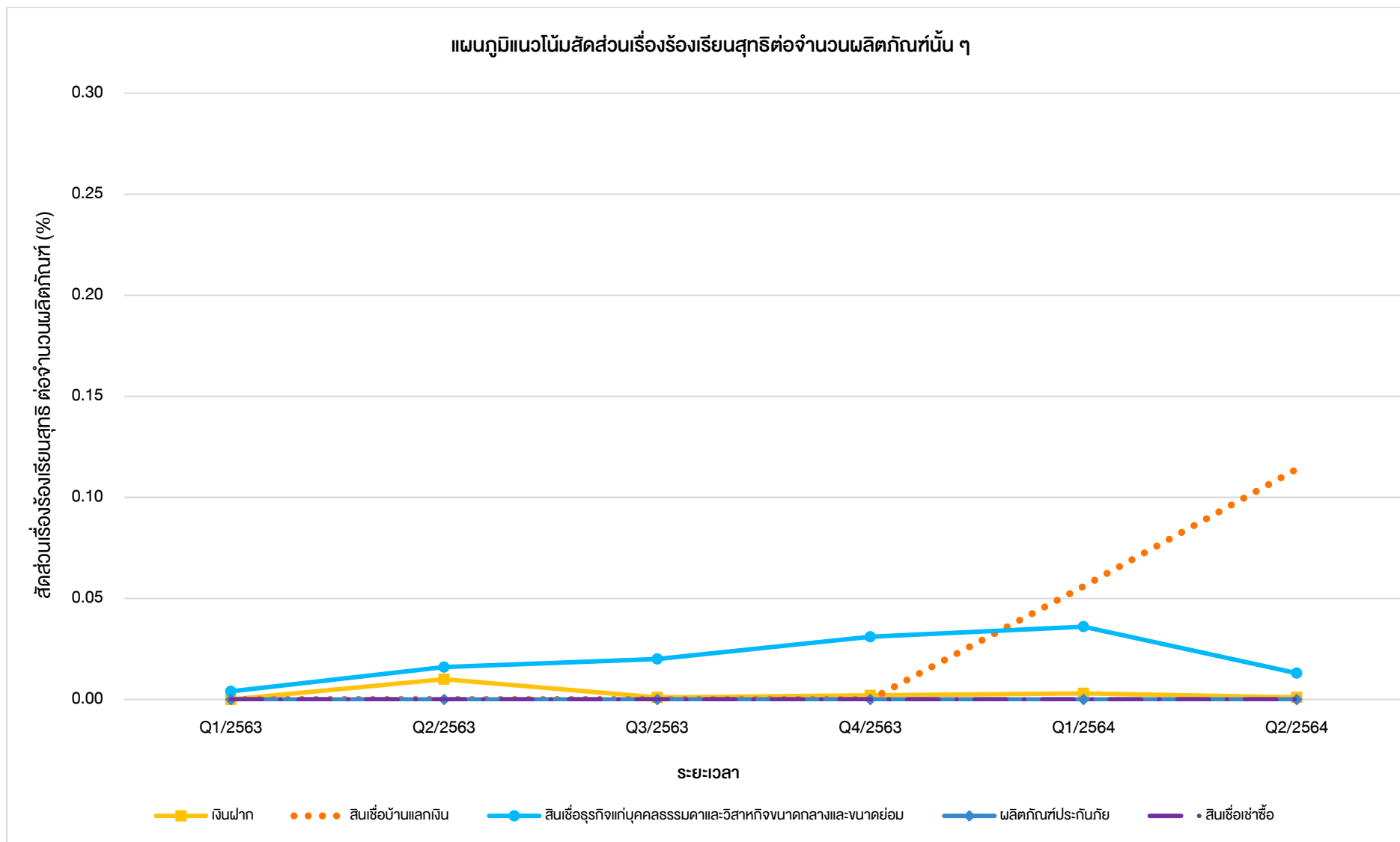


ข้อมูลปัญหาและการแก้ไขปัญหาร้องเรียน ประจำไตรมาส 2 ปี 2564

1.แนวโน้มเรื่องร้องเรียน



2.แนวโน้มสัดส่วนเรื่องร้องเรียนสุจริตต่อจำนวนผลิตภัณฑ์นั้นๆ สำหรับผลิตภัณฑ์ที่มีจำนวนเรื่องร้องเรียนสูงสุด 5 ผลิตภัณฑ์แรก (ณ งวดการรายงานล่าสุด)



4. ข้อมูลเรื่องร้องเรียนสูงสุด 5 ผลผลิตภัณฑ์แรก จำแนกตามระยะเวลายุติเรื่องที่เกิดขึ้น 30 วัน

