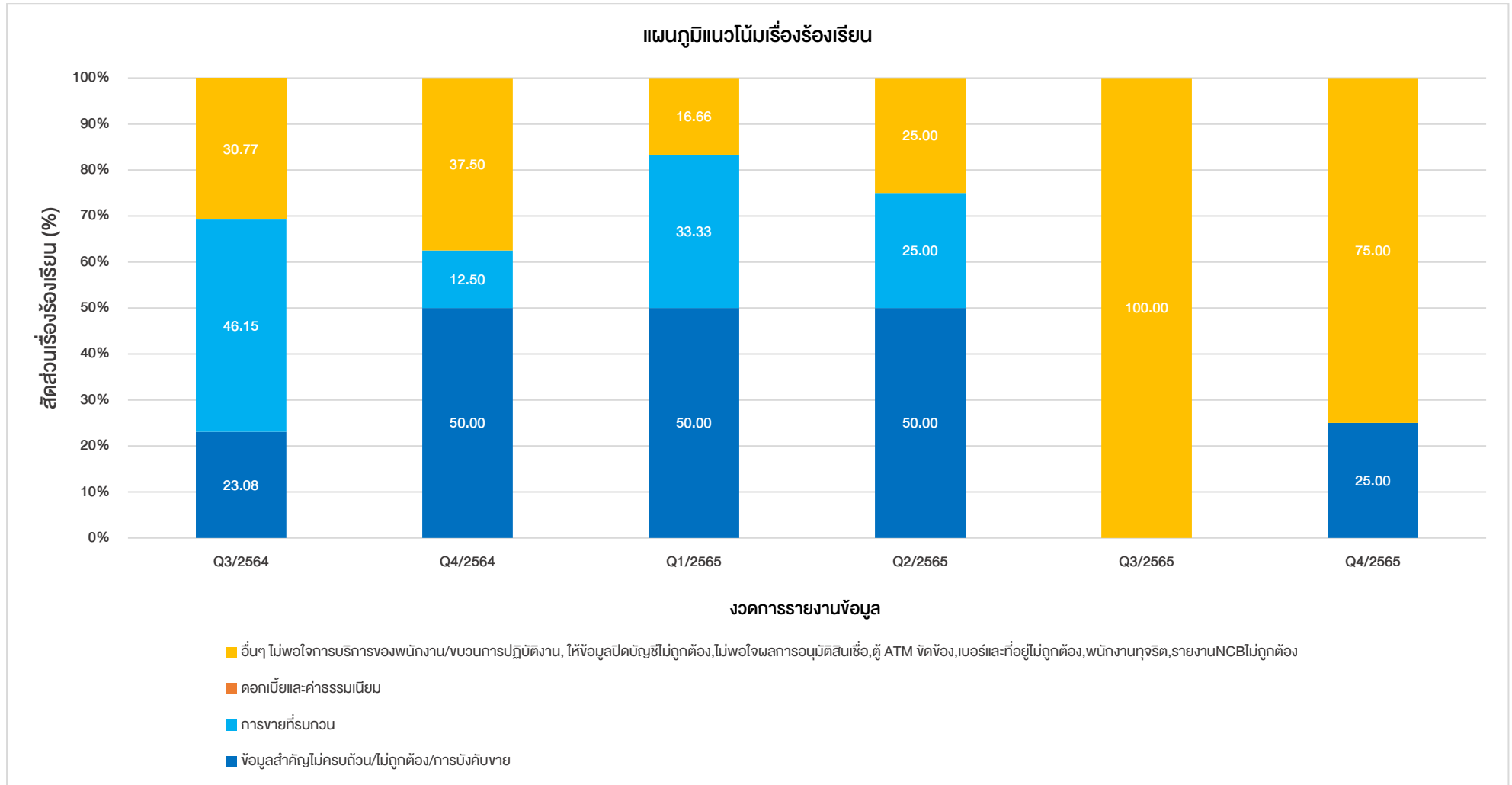
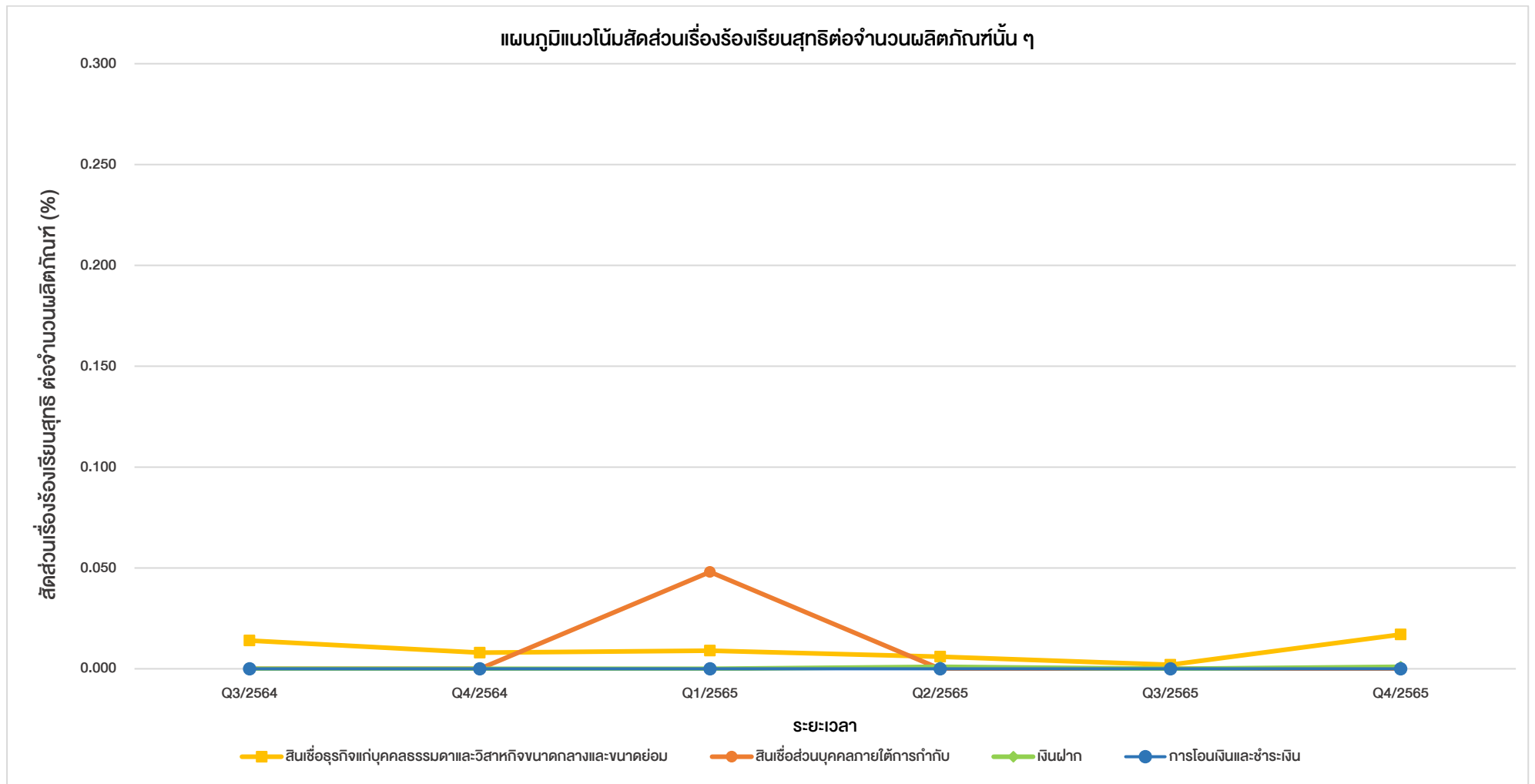


ข้อมูลปัญหาและการแก้ไขปัญหาเรื่องร้องเรียน ประจำไตรมาส 4 ปี 2565

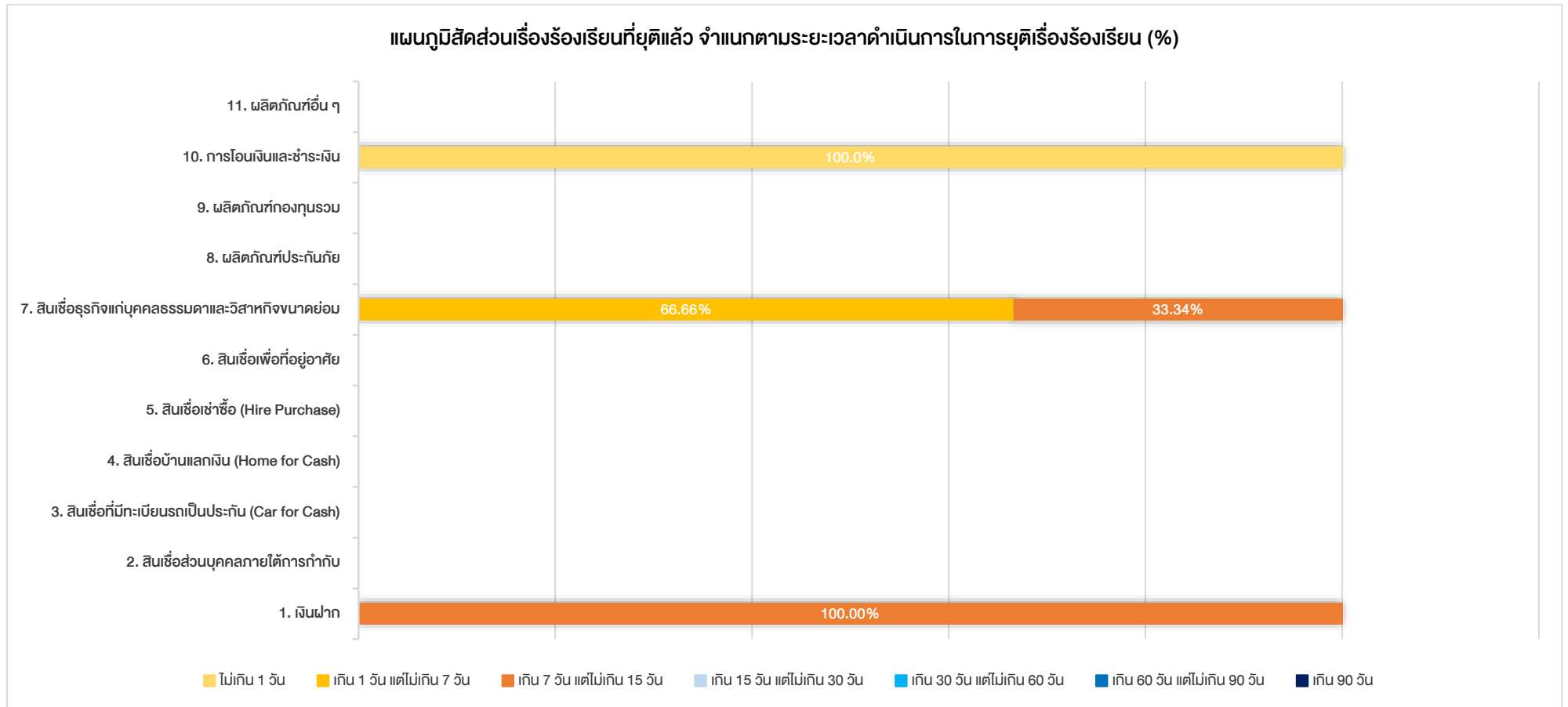
1.แนวโน้มเรื่องร้องเรียน



2.แนวโน้มสัดส่วนเรื่องร้องเรียนสุจริตต่อจำนวนผลิตภัณฑ์นั้นๆ สำหรับผลิตภัณฑ์ที่มีจำนวนเรื่องร้องเรียนสูงสุด 5 ผลิตภัณฑ์แรก(ณ งวดการรายงานล่าสุด)



3. สัดส่วนเรื่องร้องเรียนที่ยุติแล้ว จำแนกตามระยะเวลาดำเนินการในการยุติเรื่องร้องเรียน



4. ข้อมูลเรื่องร้องเรียนสูงสุด 5 ผลิตภัณฑ์แรก จำแนกตามระยะเวลายุติเรื่องที่เกิดขึ้น 30 วัน

